



LIVRET D'ACCUEIL DES STAGIAIRES

BIENVENUE

Nous sommes heureux de vous accueillir dans le cadre de votre formation au sein de La Mêlée.

Nous sommes certifiés Qualiopi depuis le 8 décembre 2021.



Qualiopi
processus certifié

 **RÉPUBLIQUE FRANÇAISE**

La certification Qualité a été délivrée au
titre de la catégorie : **Actions de Formation**

Présentation La Mêlée

La Mêlée est une association loi 1901 qui, depuis 2000, anime le secteur du numérique et rassemble ses nombreux acteurs, sur l'ensemble de la Région Occitanie. Au cœur d'un écosystème particulièrement dynamique et mouvant, La Mêlée est un laboratoire d'idées et de projets, fédérant un réseau de plus de 500 adhérents et 20 000 professionnels, indépendants, startuppeurs, chercheurs, investisseurs, étudiants et curieux, ayant pour dénominateur commun le digital et l'innovation.

L'association a pour objectifs de booster la connaissance, mettre en relation, accompagner les jeunes entreprises, accueillir le public, soutenir l'innovation et l'entrepreneuriat, accélérer la mise sur le marché, et plus globalement de participer au rayonnement de la Région. Elle organise plusieurs événements dont la Nuit des Réseaux Toulouse / Montpellier, le Forum JobsTIC, le Forum des Décideurs Informatiques, Meet The Big et la Mêlée Numérique.

La Mêlée propose différents services:

- La Cantine Toulouse est un espace de coworking, situé au premier étage du Quai des savoirs. C'est un spacieux espace de coworking, qui offre un endroit privilégié pour travailler seul ou en équipe, et qui accueille tous les publics, notamment professionnels, à échanger lors d'événements.
- Nova mêlée, est un lieu de vie, où se réunissent les adhérents de l'Association La Mêlée ainsi que des experts du numérique. Le lieu propose du coworking à valeur ajoutée, des locations de bureau, et des organisations d'évènements. Les deux lieux réunissent plus de 600 évènements par an.
- Le Starter, son offre de pré-incubation pour startups, accompagnant les porteurs de projet dans leurs premiers pas vers la Pépète.
- L'organisme de formation qui accompagne les professionnels dans le maintien et le développement de leurs compétences. Forte de son expérience dans le numérique et de l'expertise digitale acquise depuis sa création en 2000, La Mêlée partage connaissances et nouvelles pratiques à l'occasion de ces formations avec l'appui de formateurs adhérents experts.

Nos formations

La Mêlée propose des formations sur mesure autour de 5 domaines de compétences :

Innovation &
Agilité

Webmarketing &
Communication
digitale

Entrepreneuriat

Tech (« Tech for
Business » & « Tech for
Tech »)

Transformation
numérique

Elle met également en oeuvre pour le compte de l'Agence Nationale de la Cohésion des Territoires :

Formation
Conseillers
Numériques

Formation Aidants
Connect

Notre équipe pédagogique

Formateur.trice.s

Adhérents experts

Responsable de l'organisme de formation

Corentin Peyrot-des-Gachons, c.peyrot@lamelee.com

Responsable pédagogique

Florence Melou, f.melou@lamelee.com

Coordinatrice et référente handicap

Marie Dupic, m.dupic@lamelee.com

Assistance technique

Formateur.ice en premier lieu ou Léa Sémiramoth, l.semiramoth@lamelee.com

Pôle administratif

Angélique Bazalgues, a.bazalgues@lamelee.com

Standard téléphonique - 05 32 10 81 27

Horaires ouvertures du standard : Du lundi au vendredi de 9h00 – 12h30 et de 13h30 -17h00

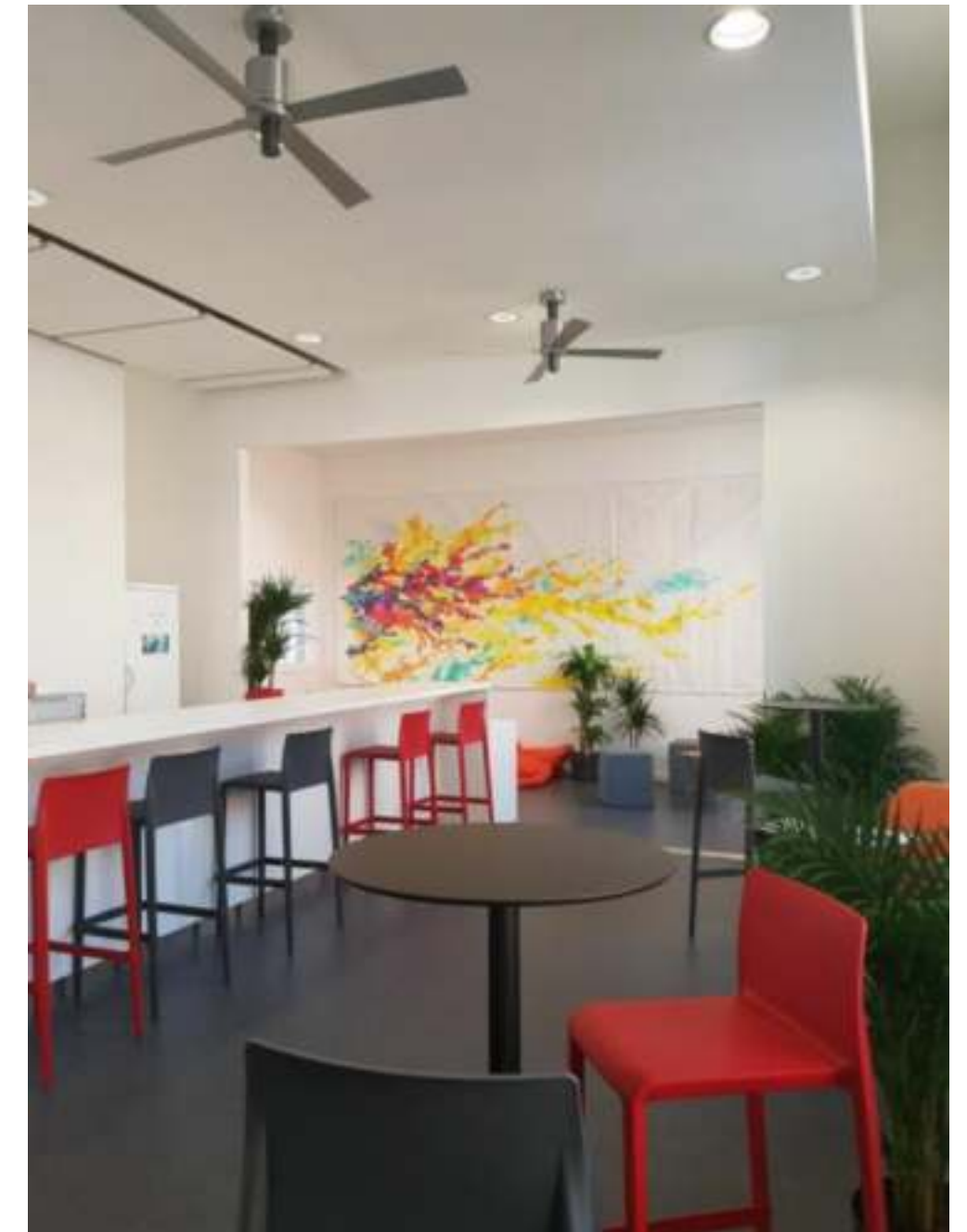
Formation en présentiel

La Cantine

Quai des Savoirs, 1er étage
39 allées Jules Guesde 31000 Toulouse
05 32 10 81 35
Métro Carmes / Palais de Justice.



Salle de formation : wifi, vidéo-projecteur, paper-board



Salle de pause : micro-onde, frigo, machine à café

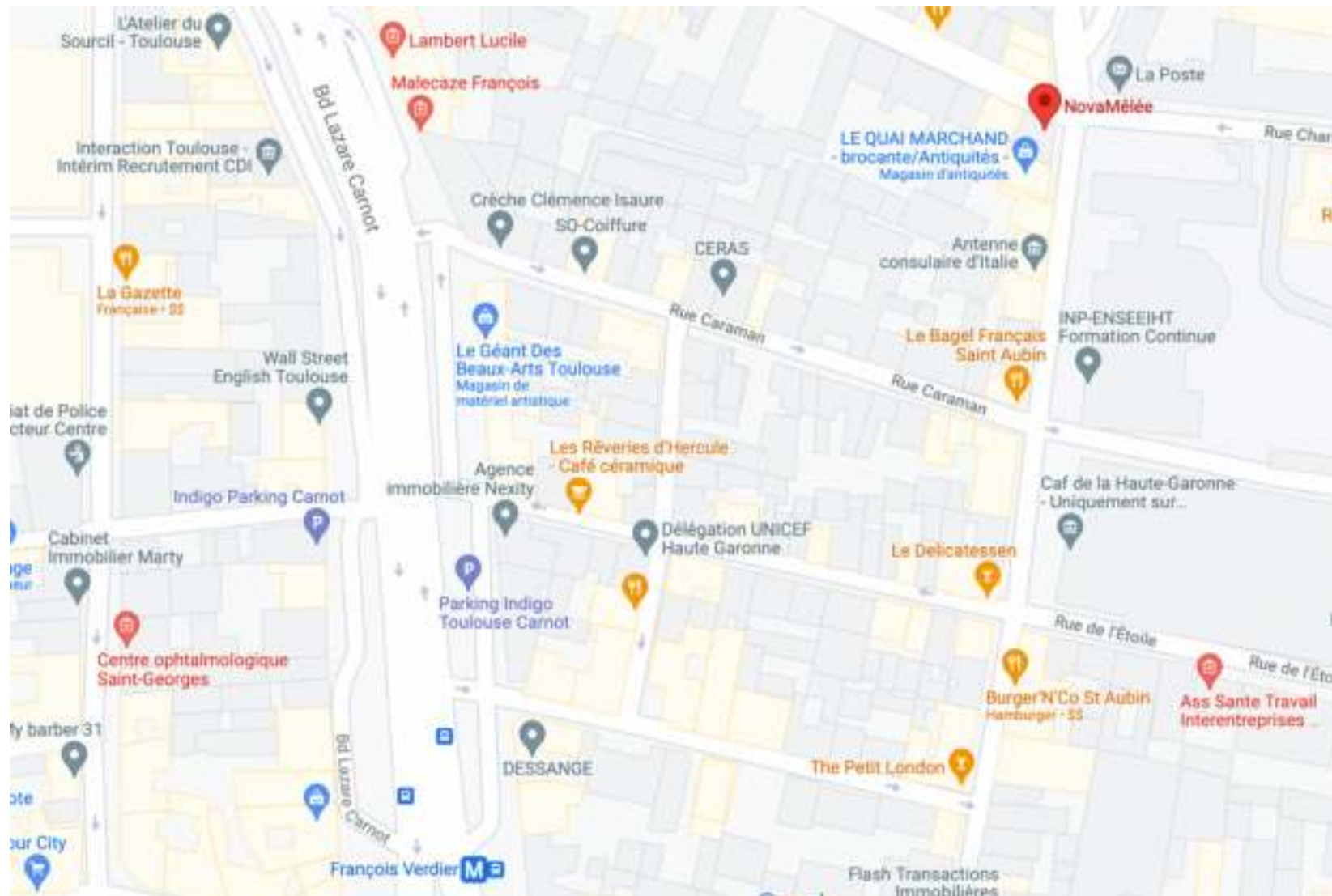
Formation en présentiel

Nova Mêlée

27 Rue d'Aubuisson, 31000 Toulouse

05 32 10 81 27

Métro Jean Jaurès / François Verdier



Salle de formation : tableau blanc, wifi, chauffage et vidéo-projecteur



Salle de pause : frigo, four, micro-onde, machine à café

Formation en distanciel

Teams ou Zoom

Pour votre formation à distance, votre formateur animera vos classes virtuelles avec l'application Teams ou Zoom. Après vous être inscrit.e via le e-mail de convocation à la formation, vous recevrez un e-mail de confirmation contenant les instructions pour rejoindre la classe virtuelle. Vous n'êtes pas tenu de créer un compte Teams ou Zoom. Les équipements nécessaires pour suivre la formation : ordinateur avec connexion internet. Pour tout problème de connexion vous pouvez contacter votre formateur.ice en premier lieu ou la responsable technique Léa Sémiramoth via l'adresse mail : l.semiramoth@lamelee.com.

Tutoriel Teams

<https://support.microsoft.com/fr-fr/office/rejoindre-une-réunion-teams-078e9868-f1aa-4414-8bb9-ee88e9236ee4>

Tutoriel Zoom

https://support.zoom.us/hc/fr/articles/201362193-Participer-à-un-appel-vidéo-Zoom#h_01FNW1GPCRK5G432X003X7DVGY

Nos réseaux



<https://www.instagram.com/associationlamelee/>



https://twitter.com/La_Melee



<https://www.facebook.com/association.lamelee>



<https://www.linkedin.com/company/lamelee/>



<https://www.lamelee.com>

